

สรุปสถานการณ์ผลไม้ภาคตะวันออก ปี 2564 ณ วันที่ 25 พฤษภาคม 2564

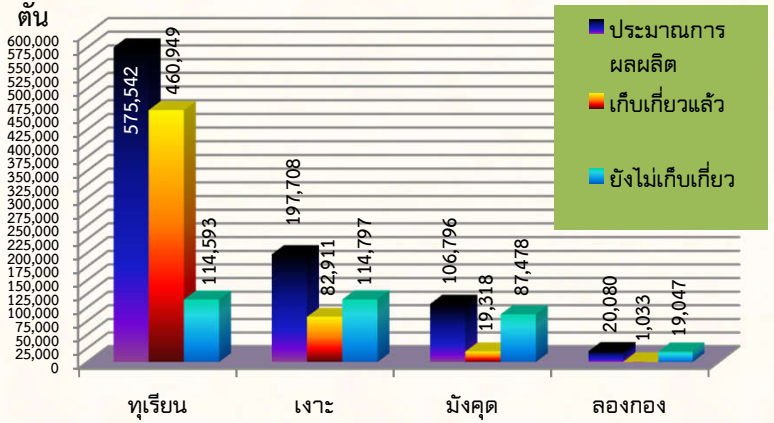
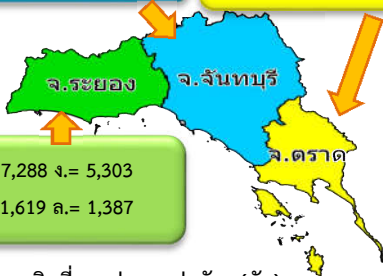
1. ปริมาณผลผลิตที่ยังไม่เก็บเกี่ยว

ปริมาณผลผลิต รวมทั้งสิ้น 900,126 ตัน
ปริมาณผลผลิตที่ยังไม่เก็บเกี่ยว 335,915 ตัน (37.32%)

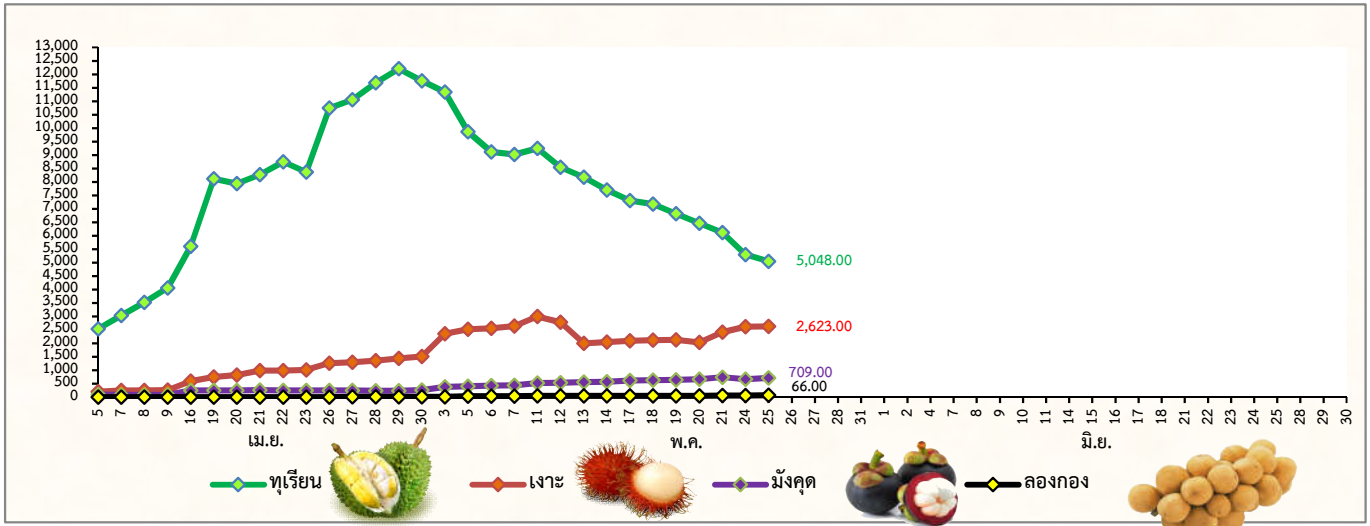
ท.= 90,796 ง.= 75,592
ม.= 60,957 ล.= 14,491

ท.= 6,509 ง.= 33,902
ม.= 14,902 ล.= 3,169

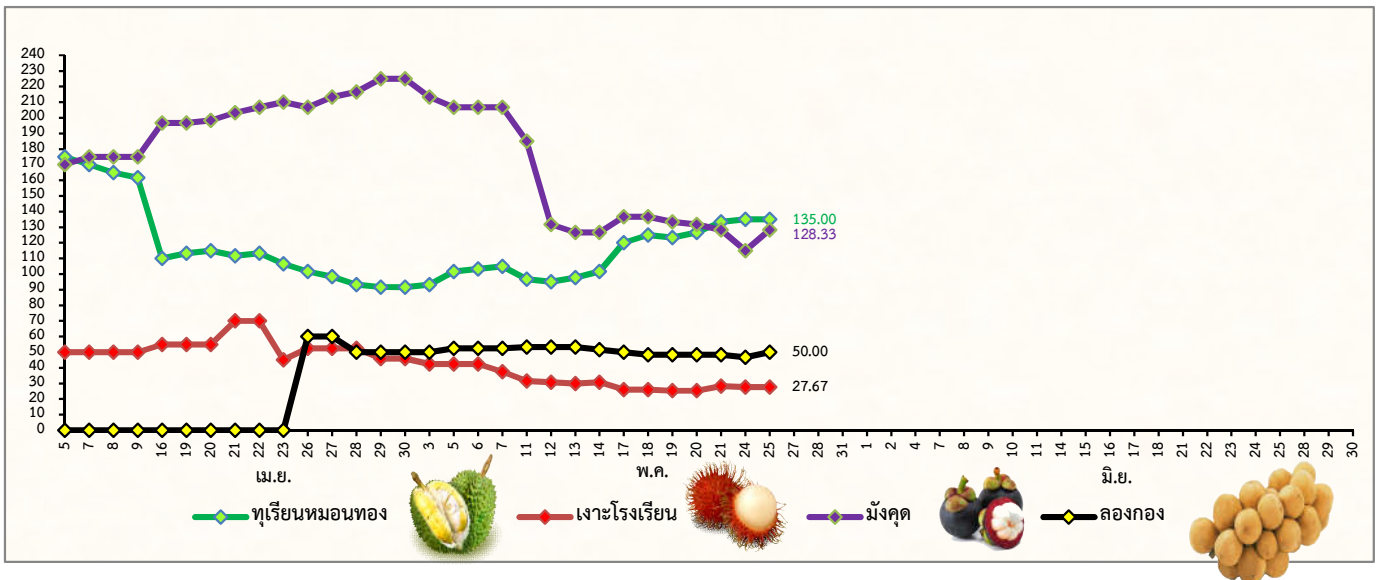
ท.= 17,288 ง.= 5,303
ม.= 11,619 ล.= 1,387



2. ปริมาณผลผลิตที่ออกสู่ตลาดต่อวัน (ตัน)



3. ราคาผลไม้เกรด A 3 จังหวัด ในแต่ละวัน (บาท/กก.)



หมายเหตุ เป็นข้อมูลเพื่อใช้ในการบริหารจัดการโครงการบริหารจัดการผลไม้ ปี 2564

จัดทำโดย ศูนย์ปฏิบัติการเฝ้าระวังและติดตามสถานการณ์ผลไม้ภาคตะวันออก สำนักงานส่งเสริมและพัฒนาการเกษตรที่ 3 จังหวัดระยอง